

POWSTANIE STYCZNIOWE



Pakiet edukacyjny
Muzeum Historii Polski



Pierwsze dni

1 ■ **Przeczytaj tekst o tym, jakie decyzje Komitet Centralny Narodowy podjął w obliczu branki, a następnie odpowiedz na pytania.**

Agaton Giller przedstawił myśl tak zwanej dyslokacji. Polegała ona na tym, że członkowie organizacji podlegający rekrutacji, mieli przed samym poborem przenosić się z jednej gminy do drugiej, niekoniecznie sąsiedniej, a nawet do bardziej oddalonych. [...]

W dyskusji nad tą sprawą wyłonił się dalszy wniosek Zygmunta Padlewskiego. Chciał on z owej dyslokacji skorzystać dla zamierzonego powstania i tak przesiedleniem kierować, by można było z chwilą wybuchu mieć zgromadzone w danych, z góry oznaczonych, miejscowościach pewne na początek siły. [...] Królestwo dzielił na trzy pasy: Południowy z miejscowościami zboru w okolicach Wąchocka i Suchedniowa, jako znajdujący się pośrodku wielkich fabryk żelaznych, ze znacznym nagromadzeniem ludności robotniczej, w okolicy bardzo lesistej i górzystej, dającej możliwość przygotowania i przechowania zapasów broni i amunicji i wreszcie najdogodniejszej do rozpoczęcia i prowadzenia partyzantki.

Dla środkowej Kongresówki wyznaczył okolice, przylegające do puszczy Kampinoskiej, po lewej stronie Wisły pomiędzy rzeką Bzurą i częścią Wisły, od Warszawy do Płocka, z prawej zaś strony Wisły, okolice przyległe do wielkich lasów około Serocka. Za miejscami temi przemawiało naprzód samo położenie, pokryte w wielu miejscach wielkimi, często niedostępnymi lasami; miejscowości te były zamieszkałe przez ludność bardzo patriotyczną, myśliwską, a w okolicach Serocka przez bardzo drobną szlachtę.

W północnej na koniec części Królestwa wyznaczył okolice puszczy Myszynieckiej, zamieszkałej przez dzielny i patriotyczny lud Kurpiów.



Zygmunt Padlewski, 1861-62, Polona

Józef Kajetan Janowski, *Pamiętniki o powstaniu styczniowym*, t. 1, Kraków 1923, Polona

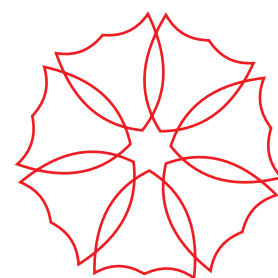
1. Na czym miała polegać „dyslokacja”?

2. Jakie trzy obszary wskazał Zygmunt Padlewski dla grupowania się spiskowców?

3. Jakie czynniki były brane pod uwagę przy wyznaczaniu miejsc zbiórek?

2 ■ W pierwszych dniach po wybuchu Powstania polskie oddziały za wszelką cenę starały się przeciąć linię kolei żelaznej pomiędzy Warszawą a Petersburgiem.

Zaznacz przebieg kolei Warszawsko-Wiedeńskiej na mapie. Jak sądzisz, dlaczego powstańcom tak bardzo zależało na zerwaniu połączenia kolejowego pomiędzy Królestwem Polskim a Rosją?



Mapa Królestwa Polskiego, 1863, Polona



Atak na pociąg kolei żelaznej między Wólką a Czyżewem, domena publiczna

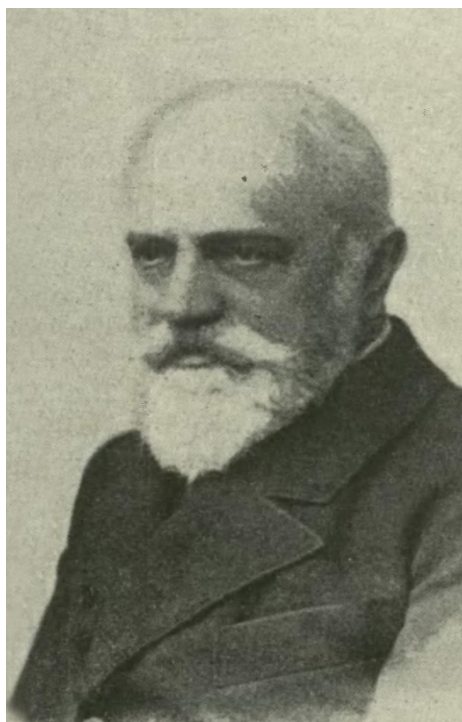
3 ■ Przeczytaj dwa fragmenty wspomnień członka Rządu Narodowego Józefa Janowskiego. Pierwszy tekst odnosi się do sytuacji tuż przed wybuchem Powstania, drugi dotyczy wydarzeń z 26 stycznia 1863 r. Po przeczytaniu zdecyduj, które zdania są prawdziwe, a które fałszywe.

Żona moja dotąd nie wiedziała zupełnie o uchwalonym powstaniu i o jego tak bliskim terminie i o moim wyjeździe. Gdyśmy dnia tego, 20. stycznia, wrócili od matki, musiałem ją o tym zawiadomić, tym więcej że sama zaraz mnie zapytała: „Gdzie to ty masz wyjechać?”. Musiałem więc powiedzieć jej całą prawdę i cel naszego wyjazdu. Że termin powstania jestznaczony na noc z 22. na 23. stycznia. Że w Warszawie powstania nie będzie. Że ja z kilkoma jeszcze towarzyszami, między którymi będą i bardzo dobrzy jej znajomi, wyjedziemy w charakterze członków Rządu Narodowego. Że prawdopodobnie Płock będzie przez powstanie zajęty i że tam będziemy musieli wydać proklamację z naszymi podpisami. Że na razie jedziemy do Kutna i tam mamy oczekiwać wyniku powstania w Płocku.

[...]

Niebawem przyjechał z Warszawy, przystany przez Bobrowskiego ksiądz pijar (nazwiska nie pamiętam).



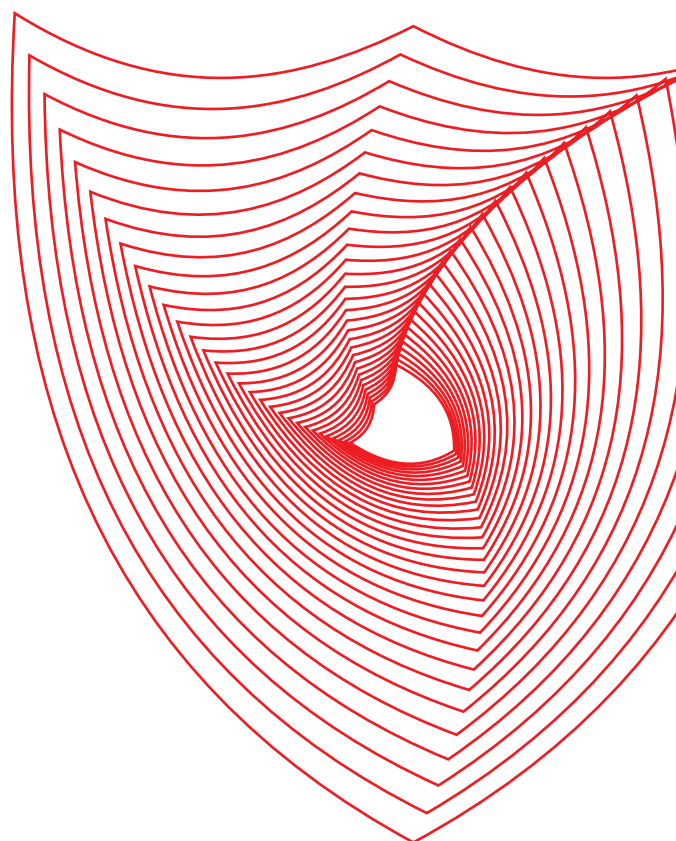


Józef Kajetan Janowski, domena publiczna

Przywiózł wiadomości o zupełnie nieudanym napadzie na Płock, gdzie powstanie poniosło nawet klęskę. Wszystkie nasze projekta upadły, czem byliśmy mocno skonsternowani. [...] Przez tego księdza donosił nam Bobrowski, że Langiewicz wcale się nieźle dotychczas powodzi, że organizuje się i zbiera w Wąchocku i ma najlepsze widoki dalszego powodzenia.

Józef Kajetan Janowski, *Pamiętniki o powstaniu styczniowym*, t. 1, Kraków 1923, Polona

Członkowie Rządu Narodowego zamierzali opuścić Warszawę.	P/F
Członkowie Rządu Narodowego planowali udać się do Kutna i czekać na rozwój wydarzeń.	P/F
Opanowanie Płocka powiodło się.	P/F
Marian Langiewicz na początku Powstania odnosił sukcesy.	P/F
Oddział Langiewicza walczył w Puszczy Kampinoskiej.	P/F



Kartę opracowała: Weronika Kołacz