

POWSTANIE STYCZNIOWE



**Pakiet edukacyjny
Muzeum Historii Polski**



Herb i pieczęć

1 ■ Przyjrzyj się herbowi Powstania Styczniowego. Czy wiesz, jakie godła na nim widnieją? Przyporządkuj symbol do godła danego kraju.

Pogoń

Godło Polski

Orzeł

Godło Rusi

Archanioł Michał

Godło Litwy

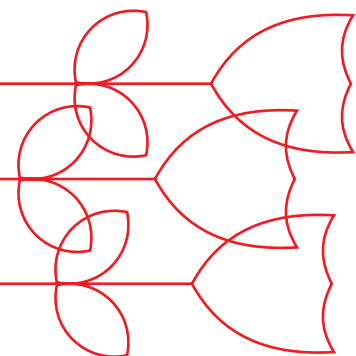
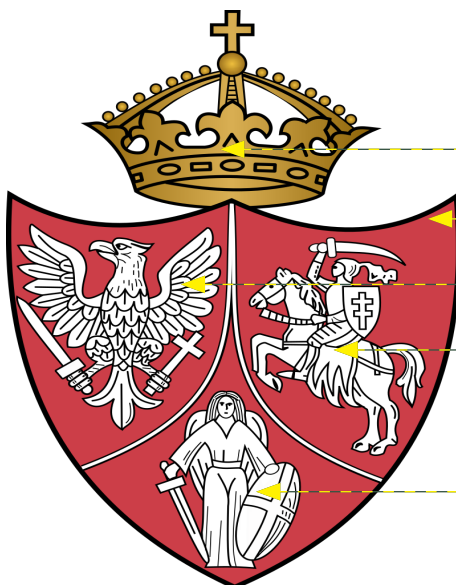
1. Zwróć uwagę na to, co trzyma w szponach orzeł. Który z symboli odnosi się do wybuchu Powstania Styczniowego?

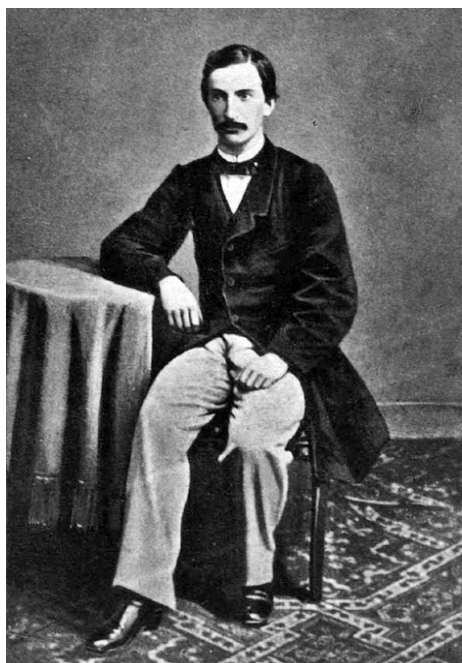
.....

.....

2. Podpisz poszczególne elementy herbu.

tarcza herbowa, godło Rusi, godło Litwy, godło Polski,
korona jagiellońska





Stefan Bobrowski, domena publiczna

2. ■ Przeczytaj fragment wspomnień sekretarza Rządu Narodowego Józefa Janowskiego. Zdecyduj, które zdania są prawdziwe, a które fałszywe.

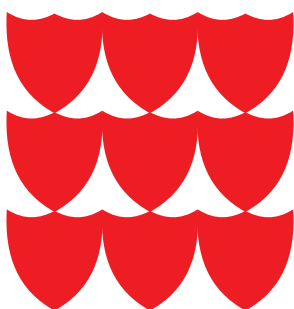
Dotychczasowa pieczęć Komitetu Centralnego, mająca tylko dwa herby Korony i Litwy, nie odpowiada i nie zgadza się z treścią manifestu, w którym jako główną i naczelną zasadę polityczną przyjęto równouprawnienie trzech narodowości Polskę składających t.j. Korony, Litwy i Rusi. W pieczęci zatem powinny być przedstawione godła tych trzech prowincji. [...] Temi motywami powodowany Komitet uchwalił jednogłośnie, że na pieczęci mają być herby wszystkich trzech prowincji na Polskę się składających, a mianowicie herb Korony w środku, Litwy z lewej a Archanioł Rusi z prawej strony. [...] W chwili więc podjęcia pracy dla przywrócenia Polsce niepodległości obowiązkiem jest, gdyby nawet Rusini żadnych żądań od siebie nie stawiali, z góry ich zapewnić, że język ich i religia będą uszanowane, zupełnie uznane i równouprawnione.

W ciągu dwóch lat ostatnich w wielu bardzo razach naród myśli tę i zasadę objawiał w manifestacjach, dopominających się jednych praw dla Korony, Litwy i Rusi. Komitet Centralny, pisząc swój program, żywą myśl narodu tylko w formy pisane ujął. Stawiając w manifestie równouprawnienie wyznań i narodowości i odzywając się do Polaków, Litwinów i Rusinów, wypowiedzieliśmy głośno myśl narodu. Myśl tę zatem należy uwydatnić i w godle powstańczym.

Myśli te głównie przedstawiał i popierał Stefan Bobrowski sam mieszkaniec Rusi i były student uniwersytetu kijowskiego znał dobrze tamtejsze stosunki, przekonania i żądania wykształconych i patriotycznych Rusinów.

Józef Kajetan Janowski, *Pamiętniki o powstaniu styczniowym*, t. 1, Kraków 1923, Polona

Wraz z napisaniem Manifestu zmieniono wygląd pieczęci Komitetu Centralnego.	P/F
Na nowej pieczęci miały znajdować się dwa herby: Litwy i Korony.	P/F
Wygląd pieczęci miał podkreślać równe prawa Polaków, Litwinów i Rusinów.	P/F
Członkom Komitetu Centralnego Narodowego zależało na tym, aby wygląd pieczęci był zgodny z wolą narodu.	P/F
Józef Janowski był osobą dobrze zorientowaną w sprawach dotyczących Rusi	P/F

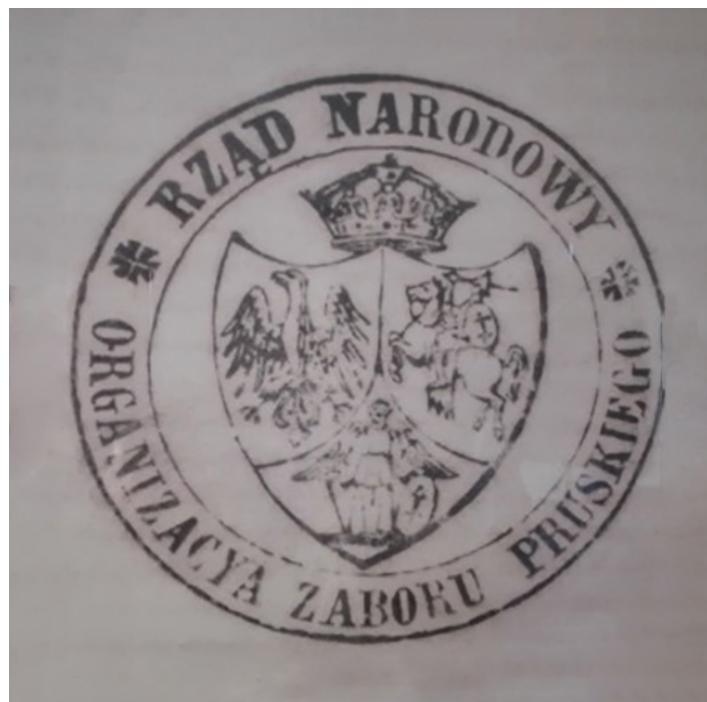


3. W otoku powstańczej pieczęci znajdował się napis *Rząd Narodowy* i nazwa urzędu, który się nią posługiwał. Przyjrzyj się poniższym pieczęciom i określ, jaki urząd lub organizację reprezentowały. Zwróć uwagę, że jedno ze zdjęć przedstawia tłok pieczęci, a nie odbitą pieczęć.



A

Pieczęć, 1863, AGAD



B

Pieczęć, 1863, AGAD



C

Pieczęć, 1863, AGAD



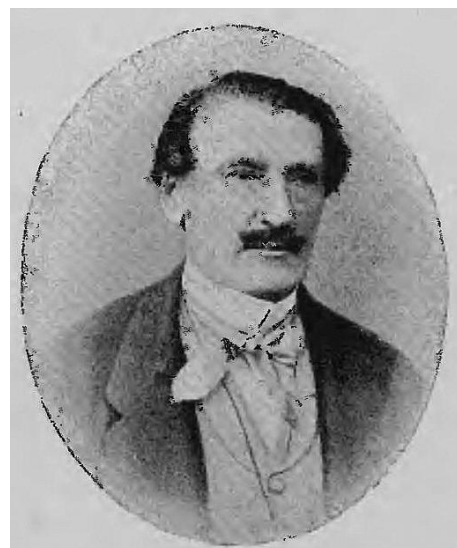
D

Tłok pieczęci, 1863, Muzeum Książąt Lubomirskich w Zakładzie Narodowym im. Ossolińskich

4 ■ Przeczytaj biogram powstańca styczniowego Antoniego Golejewskiego. Której z powyższych pieczęci używał Golejewski?

Antoni Golejewski (1819-1893), ziemian z Galicji. Związany z organizacją „białych”. W listopadzie 1863 r. został naczelnikiem okręgu tarnopolskiego. Kilka miesięcy później aresztowała go policja austriacka, ale śledztwo przeciw niemu umorzono ze względu na brak dowodów.

.....



Antoni Golejewski, domena publiczna

5 ■ Przeczytaj trzy opinie o pieczęciach Rządu Narodowego, a następnie wybierz z ramki słowa, które najlepiej oddają ich wymowę.

Dla mnie Rząd Centralny istniał tylko jako pieczętka, a pieczętka jest nieśmiertelna, jej rozmnażanie się jest nieograniczonym.

Marian Langiewicz, 1863, Ossolineum

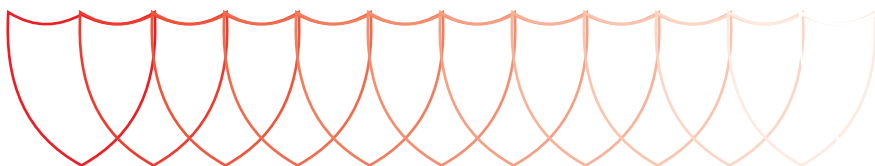
Pieczętka – używanie jej jak forma lub środek legalizujący albo poświadczający podpis – cały świat nie wymyślił nic praktyczniejszego. Według mego zdania, tak dziś, jak i podczas powstania, sama pieczętka miała znaczenie warunkowe [...]. Znaczenie pieczętki zależy od rąk, które ją trzymają – czyli tak dziś, jak i podczas powstania.

Józef Hauke-Bossak, 1865 r, Ossolineum

W roku 63. istniał taki symbol, który silnie, ba nieraz wszechwładnie panował nad ludźmi. Była nim pieczęć – pieczęć Rządu Narodowego.

Józef Piłsudski, artykuł *Pieczęć Rządu* [w:] „Polska zbrojna”, 1928, domena publiczna

beztroska, stałość, wrogość, zaufanie, władza, podejrzliwość, tajne państwo



Kartę opracowała: Weronika Kołacz