

POWSTANIE STYCZNIOWE



**Pakiet edukacyjny
Muzeum Historii Polski**



Broń palna

1 ■ Przeczytaj tekst źródłowy i odpowiedz na pytania.

[...] nadeszła broń z Torunia i przekonałem się, że nadeszło mi jedynie 100 pałaszy, 86 pistoletów, 25 rewolwerów i 45 sztucerów, którymi do celu strzelają do tarczy na zabawkę pruscy byrgery [z niem. Bürger – mieszczanin].

Ludwik Żychliński, *Pamiętnik byłego dowódcy dzieci warszawskich i byłego naczelnika sił zbrojnych powiatów warszawskiego i rawskiego*, Poznań 1885, Biblioteka Narodowa

1. Wymień rodzaje broni palnej jakie pojawiają się w źródle

.....

2. Skąd przybyła broń dla powstańców?

.....

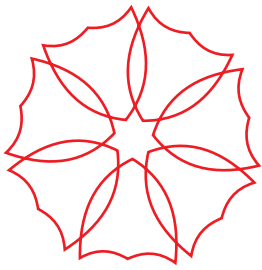
2. W Powstaniu Styczniowym używano broń produkcji belgijskiej, austriackiej (np. Lorenz M1854/II), pruskiej (np. konstrukcji Dreysego M1848, Vereinsgewehr 1857), francuskiej (np. Carabine Tige, Mle 1859) i angielskiej (np. Enfield M1853, Whitworth). Zdarzały się także egzemplarze broni amerykańskiej (Henry, Sharps oraz Colt Root), szwajcarskiej (karabiny Feldstutzer M1851) oraz sztuki wymyślone przez generała Mierosławskiego.



Zündnadelbüchse M/54, pruski karabin iglicowy systemu Dreyse'ego, domena publiczna

1. Z jakiego kraju pochodzi broń znajdująca się na fotografii?

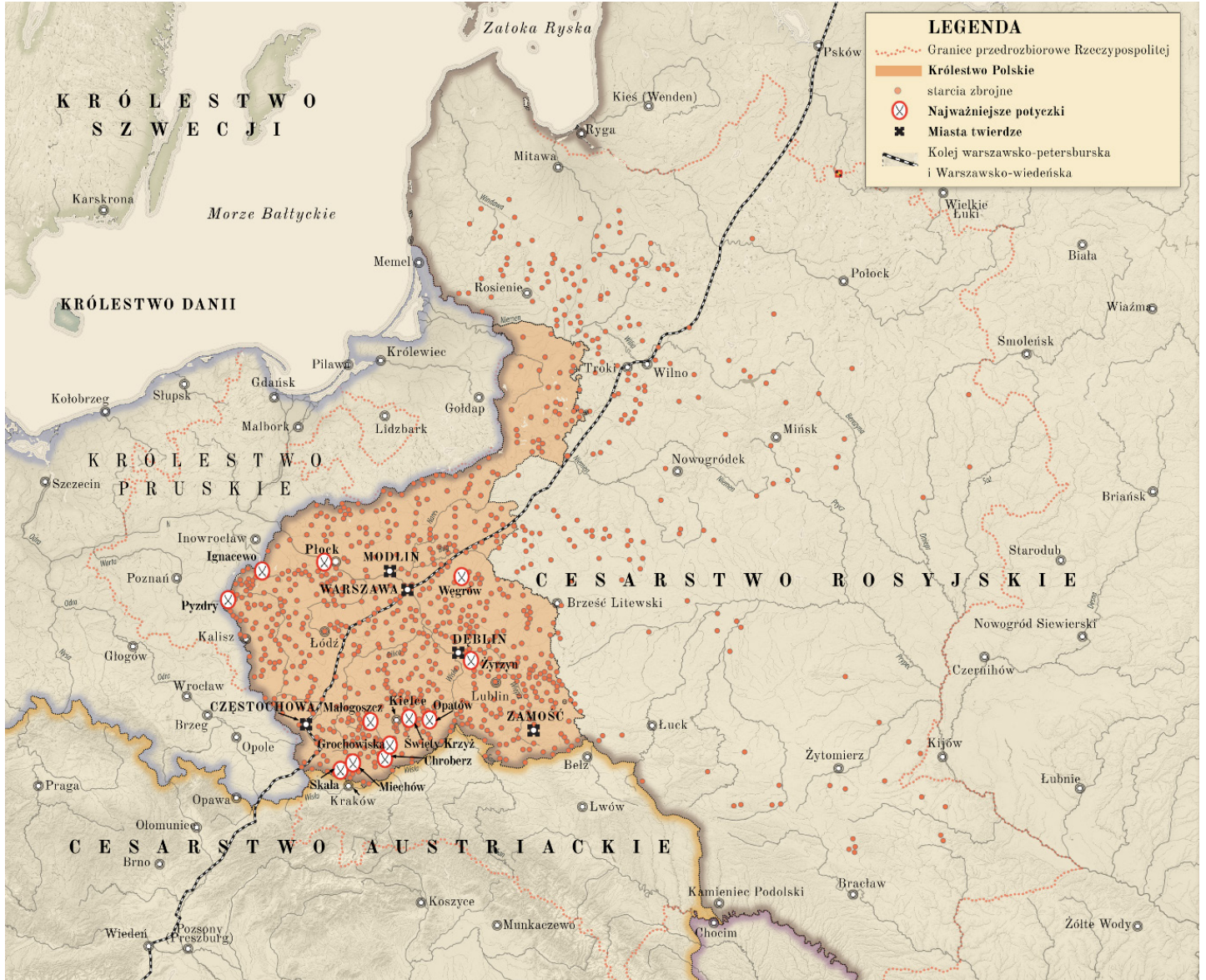
.....



3 ■ Przeczytaj fragment tekstu i wykonaj polecenie.

Główne szlaki dostaw broni zakupionej we Francji miały przechodzić przez Prusy – Poznańskie, Pomorze Zachodnie i Śląsk. Transport broni nie był zadaniem łatwym. [...] Od połowy lutego 1863 roku broń zaczęto wysyłać także przez Galicję do Królestwa i na Ruś.

Alicja Kulecka, *Powstanie styczniowe (1863-1864). Czas walki, marzeń o wolność i niespełnionych nadziei*, Warszawa 2023



Królestwo Polskie podczas Powstania Styczniowego, mapa opracowana przez Jacka Kotełę

1. Zaznacz na mapie główne drogi przerzutu broni
2. Jak sądzisz co mogło utrudniać przerzut broni dla powstańców?



.....

.....

.....



Powstaniec Styczniowy z rewolwerem Lefauchaux, domena publiczna

4. Broń palną możemy podzielić na długą i krótką. W Powstaniu Styczniowym także używano rewolwerów czy pistoletów. Rewolwery były poręczną, praktyczną i skuteczną bronią, a także szybkostrzelną. Jednym z niuansów był brak zapasów amunicji oraz fakt, że załadowany bębenek szybko był wystrzeliwany. Najczęściej używano rewolwerów systemu Lefauchaux produkcji belgijskiej oraz amerykańskich Coltów.



Rewolwer Colt Navy model 1851, replika współczesna, domena publiczna

1. Czym różni się karabin od rewolweru?

karabin	rewolwer

2. Dlaczego rewolwery były trudno dostępne?

.....

.....

3. Jaką jeszcze broń ma przy sobie powstaniec na fotografii?

.....

4. Broń krótką zwykle nosi się w kaburze, ale tych często brakowało. Jaką metodę zastosował powstaniec, aby nie zgubić broni?

.....

Kartę opracowała: Małgorzata Jaraczewska-Dreger